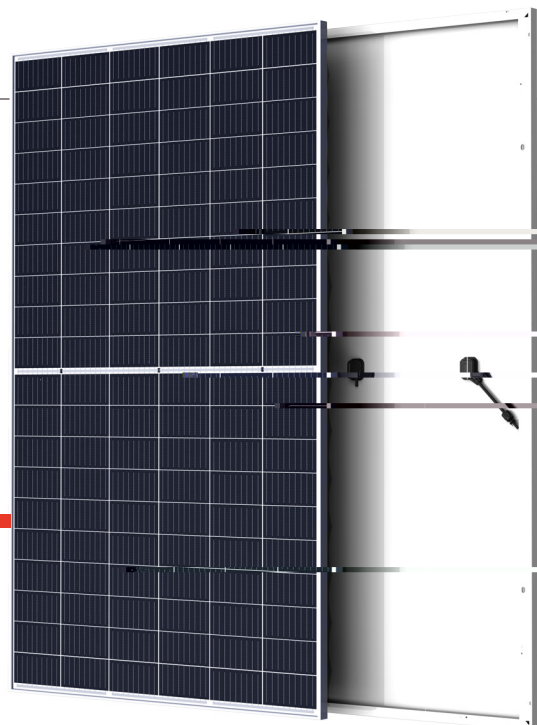


# DUOMAX<sup>M</sup>

両面ガラス120ハーフカットセルモジュール



370W 45W



## モジュール出力の向上

- ハーフカットセルと特許多数取得のMBB(マルチバスバー)技術により345Wまでの表面出力と20.0%のモジュール変換効率を実現し、BOS(周辺機器コスト)を削減
- 並列回路構成による電気抵抗の低減とMBB技術による受光面積の増加と光の効果的な反射効果により、高出力を確保
- PERC技術による変換効率の向上



## 高信頼性

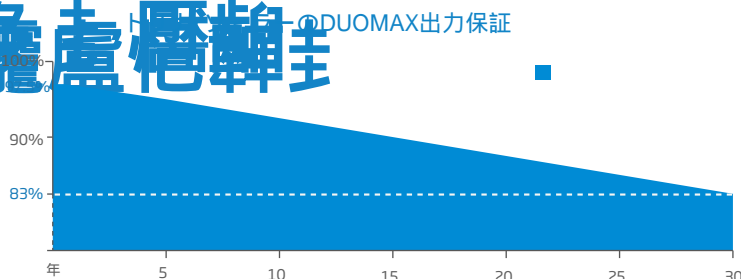
- セル製造プロセスとモジュール材料の最適化により、PID(電圧誘起出力劣化)耐性を確保
- 塩、酸及びアンモニアに耐性あり
- 高温高湿地域での信頼性を証明
- 火災等級Aに適合
- マイクロクラック及びスネイルトレールの発生を最小限に抑える
- 5400Pa正面(積雪、風)荷重と2400Pa背面(風)荷重の認証

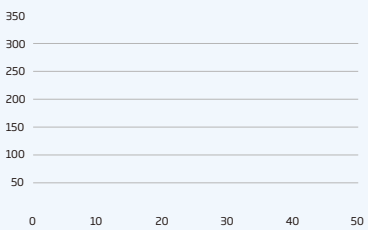
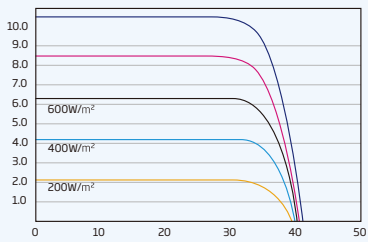


## 従来通りの設置方法

- フレーム付きデザインなので、従来の工法で架台への取付が可能
- 従来のフレーム付きモジュール同様、運搬の取扱が容易

DUOMAX出力保証





	120 セル (6 × 20)
	EVA
	IP 68 定格
	MC4 EVO2/TS4

41 - (±3 -)
- 0.35%/ -
- 0.25%/ -
0.04%/ -

-40 ~ +85 -
1500V DC (IEC)
1500V DC (UL)

